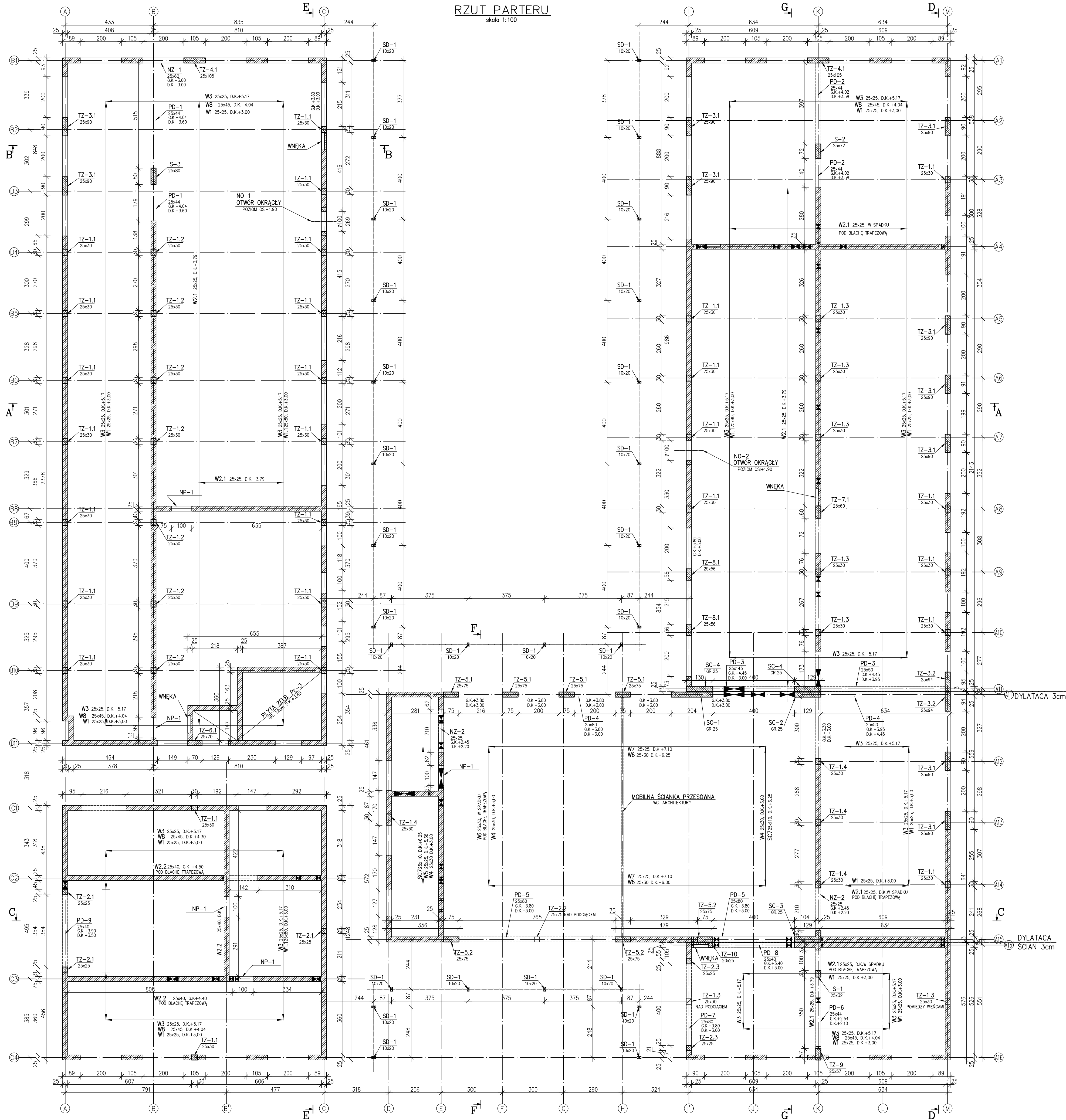


RZUT PARTERU
skala 1:100



- POZIOM $\pm 0.00 = +162.67$ m n.p.m.
 - NIE ODCZYTYWAĆ WYMIARÓW ZE SKALI RYSUNKU
 - WSZYSTKIE WYMIARY PODANO W CENTYMETRACH
 - WSZYSTKIE POZIOMY PODANO W METRACH
 - KLASA WYKONANIA KONSTRUKCJI STALOWEJ EXC2 WG. PN-EN 1090-2:2008
 - POZIOM JAKOŚCI C NIEZGODNOŚCI SPAWALNICZYCH
ZŁĄCZY WG. PN-EN 25817:1997
 - MONTAŻ ORAZ PREFABRYKACJA KONSTRUKCJI POWINNA ODPOWIADAĆ WYMAGANIOM OKREŚLONYM W NORMIE PN-EN 1090-2:2008
 - BETON KONSTRUKCYJNY:
 - FUNDAMENTY C25/30WB
 - TRZPIENIE, NADPROŻA, WEŃCE, ŚCIANY, C20/25
 - BETON PODŁOŻA: C12/15
 - STAL ZBROJENIOWA: B500B
 - STAL PROFILOWA:
 - KONSTRUKCJA GŁÓWNA S235JR
 - PODKONSTRUKCJE POD URZĄDZENIA S235J2
 - POŁĄCZENIA ŚRUBOWE:
 - ŚRUBY W POŁĄCZENIACH ZWYKŁYCH kl. 8.8
 - KONSTRUKCJE DREWNIANE: C27
 - PRZED MONTAŻEM ELEM. DREWNIANE ZABEZPIECZYĆ PRZED DZIAŁANIEM OGNIEM, GRZYBOW DOMOWYCH I OWADÓW ODPWIEDNIM ŚRODKIEM
 - ELEMENTY MUROWE:
 - CEGLY SILIKATOWE GRUPY 1 KLASA 20MPa
 - ZAPRAWA ZWYKŁA M10
 - POŁĄCZENIE ŚCIAN MUROWANYCH:
 - Z TRZPIENIAMI ŻELBETOWYMI NA STRZEPIA
 - ZABEZPIECZENIA ANTYKOROZYJNE:
 - KATEGORIA AGRESYWNOŚCI ŚRODOWISKA C3; TRWAŁOŚĆ > 15LAT
 - GRUBOŚĆ POWŁOKI MALARSKIEJ MIN 180µm
 - LOKALIZACJA PRZEBIĆ WG. PROJEKTÓW BRANŻOWYCH
- LEGENDA:
- | | | |
|---------------------------|----------------------------|----------------------------------|
| G.K. - GÓRNA KRAWĘDZ | S-... - SŁUP ŻELBETOWY | NZ-... - NADPROŻE ŻELBETOWE |
| D.K. - DOLNA KRAWĘDZ | SD-... - SŁUP DREWNIANY | NP-... - NADPROŻE PREFABRYKOWANE |
| W-... - WEŃCE ŻELBETOWE | TZ-... - TRZPIEŃ ŻELBETOWY | Ł-... - ŁAWA FUNDAMENTOWA |
| SC-... - ŚCIANA ŻELBETOWA | PD-... - PODCIĄG ŻELBETOWY | SC-... - ŚCIANA ŻELBETOWA |

OBIEKT / ZAKRES OPISOWANIA
BUDOWA CENTRUM INTEGRACJI SPOŁECZNEJ
PRZY UL. BOLESŁAWA PRUSA W POLICZNIE
WRAZ Z ZAGOSPODAROWANIEM TERENU
I INFRASTRUKTURĄ TECHNICZNĄ.

ADRES
ul. Bolesława Prusa
Policzna

INWESTOR
GMINA POLICZNA
ul. Bolesława Prusa 11, 26-720 Policzna

ARCHITEKTURA
isba GRUPA PROJEKTOWA sp. z o.o.
ul. Mościszka 27 lok. 8, 53-441 Wrocław
t.: +48 71 348 27 67 f.: +48 71 348 21 23
www.isba.com.pl biuro@isba.com.pl

KONSTRUKCJA
mgr inż. SZYMON JURASZEK
W SPECJALNOŚCI KONSTRUKCJA BUDOWLANA DO PROJEKTOWANIA I KIEROWANIA
PRACAMI BUDOWLANymi BEZ OGRANICZEŃ

SPRAWDZAJĄCY
mgr inż. MICHAŁ CIEŚLAK
W SPECJALNOŚCI KONSTRUKCJA BUDOWLANA DO PROJEKTOWANIA I KIEROWANIA
PRACAMI BUDOWLANymi BEZ OGRANICZEŃ

RYSUNEK
RZUT PARTERU

NR PROJEKTU
411
NR DZIAŁK
dz. nr 226/1, 226/2, 227/1, 227/2, 227/3,
228/1, 228/2; AM-5;
obręb: 0016 Policzna

isba
grupa projektowa

DOŚ/0279/PWBkb/16
270/DOŚ/12

DATA:
02.2022
SKALA:
1:100
NR RYSUNKU:
411PW/K/02/02/A
BRANŻA:
STADIUM:
K PW